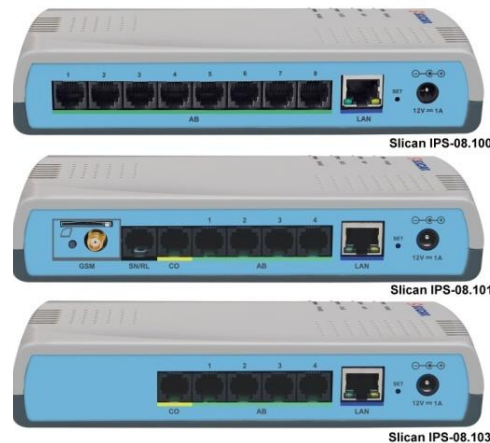




Kompaktowy serwer telekomunikacyjny z ogromnymi możliwościami Slican IPS-08

Szukasz lepszych rozwiązań telekomunikacyjnych? Wybierz IP PBX Slican IPS-08. To przyjazny w użytkowaniu, kompaktowy serwer telekomunikacyjny o dużych możliwościach. Dzięki wbudowanej bramie GSM, VoIP czy zintegrowanemu nagrywaniu jest idealnym rozwiązaniem dla niewielkich firm, które potrzebują nowoczesnych rozwiązań w swojej codziennej pracy. Użytkownik ma do wyboru trzy wersje serwera IPS-08. Dzięki jednolitej, zaawansowanej platformie IT, IPS-08 zapewnia tanią komunikację VoIP, już od podstawowej wersji produktu.



IP PBX IPS-08



INTEGRACJA

Najnowszej generacji Komunikator Slican CTI, zapewnia kompleksową i szybką komunikację oraz wspiera pracę zespołową. Aplikacje zaprojektowano z myślą o uniwersalności i dostępności z wielu urządzeń: komputera, telefonu, smartfonu. Integrują zaawansowane funkcje łączności telefonicznej z obsługą typu „wybierz i kliknij”. Dodatkowo otwarte protokoły, umożliwiają integrację serwerów IPS-08 z aplikacjami innych producentów.



SIECIOWANIE

Serwery IP PBX Slican IPS-08 można sieciować z innymi serwerami Slican poprzez protokół eSSL. IPS-08 może być fragmentem rozproszonej sieci telekomunikacyjnej, łącząc biura w różnych lokalizacjach w ramach większej sieci serwerów IPS-08, IPL-256, IPM-032, IPU-14 lub MAC-6400. Sieciowanie z serwerami innych producentów umożliwia protokół SIP.



KONTROLA KOSZTÓW

Atrakcyjna cena, obsługa online, funkcjonalność LCR – wybór najtańszej drogi połączenia oraz aplikacje bilingowe z wykorzystaniem mechanizmów wewnętrznych centrali zapewnią firmie analizę, zarządzanie i redukcję kosztów połączeń telefonicznych.



ORGANIZACJA PRACY

Dzięki wydajnym rozwiązaniom, IPS-08 może być stosowany jako centrala IP (IPS-08.101, IPS-08.103) lub brama VoIP (IPS-08.100). Funkcjonalność bramy VoIP jest idealnym rozwiązaniem, szczególnie dla tych oddziałów firm ze słabą infrastrukturą sieci telefonicznej. Wbudowane nagrywanie rozmów telefonicznych, czy współpraca z systemami bramofonowymi umożliwiają firmie lepszą organizację pracy i powodują, że serwer Slican IPS-08 jest wydajnym rozwiązaniem dla wielu użytkowników.



Kompaktowy serwer telekomunikacyjny z ogromnymi możliwościami Slican IPS-08

		IPS-08.100	IPS-08.101	IPS-08.103
Maksymalna pojemność	Porty wewnętrzne AB (FXS)	8	4	4
	Linie miejskie POTS (FXO)	-	1	1
	Kanały IP	8	8	4
	Translacje IP (SIP)	8	8	8
	Abonenci IP (SIP)	16	16	8
	Linie GSM	-	1	-
	Porty systemowe CTS IP	16	16	8
	Kanały nagrywania rozmów	8	8	4
	Karty pamięci microSD	1	1	1
	Porty SN / RL	-	1	-
Urządzenia współpracujące	telefony systemowe Slican IP CTS-102.IP, CTS-203.IP, CTS-330.IP			
	telefony Slican SIP VPS-2000P, VPS-310P			
	telefony analogowe Slican XL-2023ID oraz XL-209			
	alarmowy telefon beztarczowy Slican HLP-22			
	konsole Slican CTS-232 oraz CTS-338			
	bramofon Slican DPH			
	Multi Switch Box (MSB-1102) oraz Multi Audio Box (MAB-1101)			
Aplikacje wspomagające pracę IPS-08	Slican Komunikator CTI – PhoneCTI, MobileCTI, WebCTI			
	Slican ConsoleCTI*			
	Slican SenderSMS*			
	Slican BillingMAN / BillingMAN.plus			
	Slican RecordMAN.server / RecordMAN.client			
	Slican ConfigMAN.admin / ConfigMAN.user			
Parametry VoIP	Obsługiwane protokoły	eSSL, SIP 2.0 kodek G.711a	eSSL, SIP 2.0 kodek G.711a	SIP 2.0 kodek G.711a
	Tryb pracy	klient lub / i serwer VoIP		
Protokoły	Protokoły komunikacji głosowej	SIP 2.0	POTS / SIP 2.0 / GSM900 / 1800 / 1900	POTS / SIP 2.0
	Protokoły komunikacji z serwerem	CTIP / HOTELP / TAPI / EbdRECP / HTTP / XML		
Port Ethernet 10 / 100		1		
Zasilanie		~230 V;50 Hz; < 15 VA (zasilacz zewnętrzny 12 V / 1,2A)		
Wymiary (mm) wysokość x szerokość x głębokość		191 x 111 x 36		
Waga		300 g		

*SenderSMS oraz ConsoleCTI współpracuje z firmware central w wersji 6.22 lub wyższym

Przedstawiony materiał jest materiałem informacyjno-poglądowym.

W celu prawidłowego skonfigurowania serwera zalecamy kontakt i konsultacje z Dystrybutorem lub Autoryzowanym Partnerem Slican.