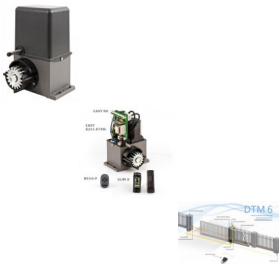
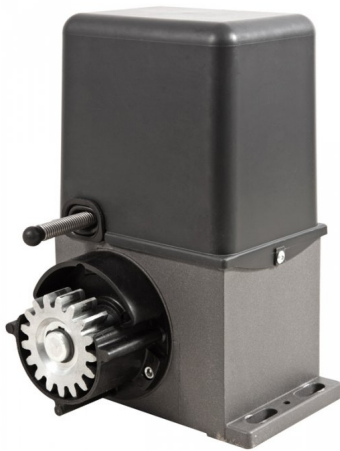


Si?ownik DTM6



Ocena: Nie ma jeszcze oceny

Cena

Cena sprzeda?y brutto: 1045,50 z?

Cena sprzeda?y netto: 850,00 z?

[Zadaj pytanie o produkt](#)

Szczegó?y produktu **Elektromechaniczny si?ownik DTM6 przeznaczony jest do bram przesuwnych u?ytkowych przez klientów indywidualnych. Dost?pny osobno jak i w zestawach zawieraj?cych wszystkie niezb?dne elementy mechaniczne i elektroniczne w atrakcyjnych cenach.**

Najwa?niejsze cechy

- brama do 600kg
- zasilanie do 230V AC
- korpus ze stopu aluminium
- mechaniczne wy?czniki kra?cowe
- sprawdzona konstrukcja mechanizmu rozsprz?glaj?cego

Materia?y do pobrania

- [karta katalogowa](#)
- [instrukcja](#)
- [deklaracja zgodno?ci](#)

Specyfikacja techniczna

obudowa	alumiowa z elementami tworzywa sztucznego
zasilanie	230V AC / 50Hz
siła uciśgu	600 N
prędkość obrotowa silnika	1400obr./min
temperatura pracy (min / max)	-25°C / 60°C
waga skrzydła	do 600 kg

Przykładowy zestaw

